

## BioSafer9700 型 PCR 仪简易操作手册

步骤一：检查电源是否正确连接。

步骤二：开机 打开电源开关，仪器开机进入“主菜单”界面，如图 1。

步骤三：新建文件 按 Enter 键进入“程序文件列表”界面，如图 2。



图 1

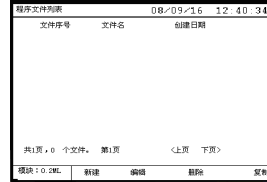


图 2

步骤四：按 F1 键新建文件并进入“单元节数设置”界面，如图 3。

步骤五：按数字键输入具体值，如图 4。

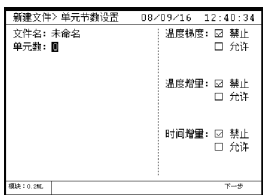


图 3

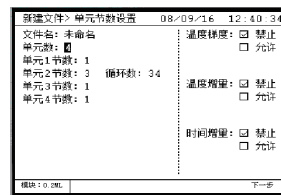


图 4

步骤六：按 F4 键进入“节内容设置”界面，按数字键输入具体值，如图 5。

步骤七：按 F4 键进入“文件名设置”界面，按移位键选择字母，按 Enter 键确认输入字母，按数字键输入数字，按 F4 键保存文件，如图 6。

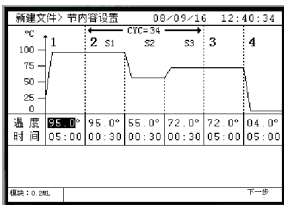


图 5

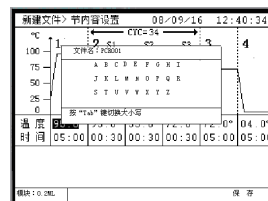


图 6

步骤八：运行文件 在“程序文件列表”界面按 Run 键，运行文件，如需暂停请按 F4，如图 7。

步骤九：关闭程序文件 按“Stop”键停止程序，如图 8

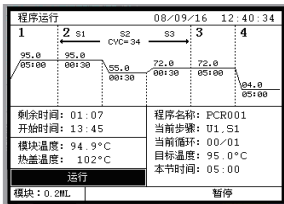


图 7

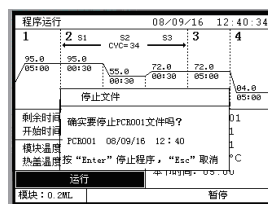
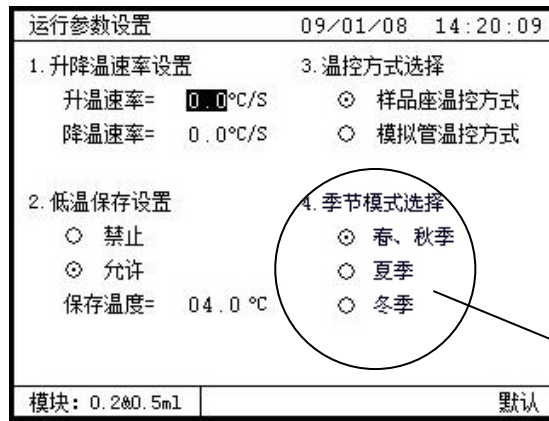


图 8

### 注意：

- 1、仪器的供电电源要求：**220±22V ， 50/60HZ！**
- 2、仪器在工作时，其周边**30CM**内请勿放置其他物品，以免实验结果受影响！
- 3、在编写程序之前应该确认您当前所在地区季节相对应的模式！如图 9
- 4、当将要运行的程序需要低温（0~4℃）保存时，请提前将附件中的密封垫安装在图 10 的相应位置！



季节模式设置

图 9

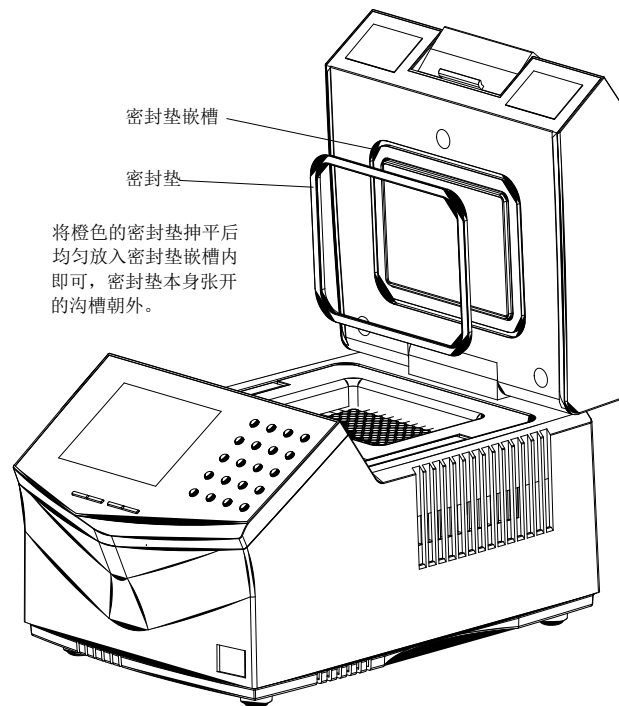


图 10